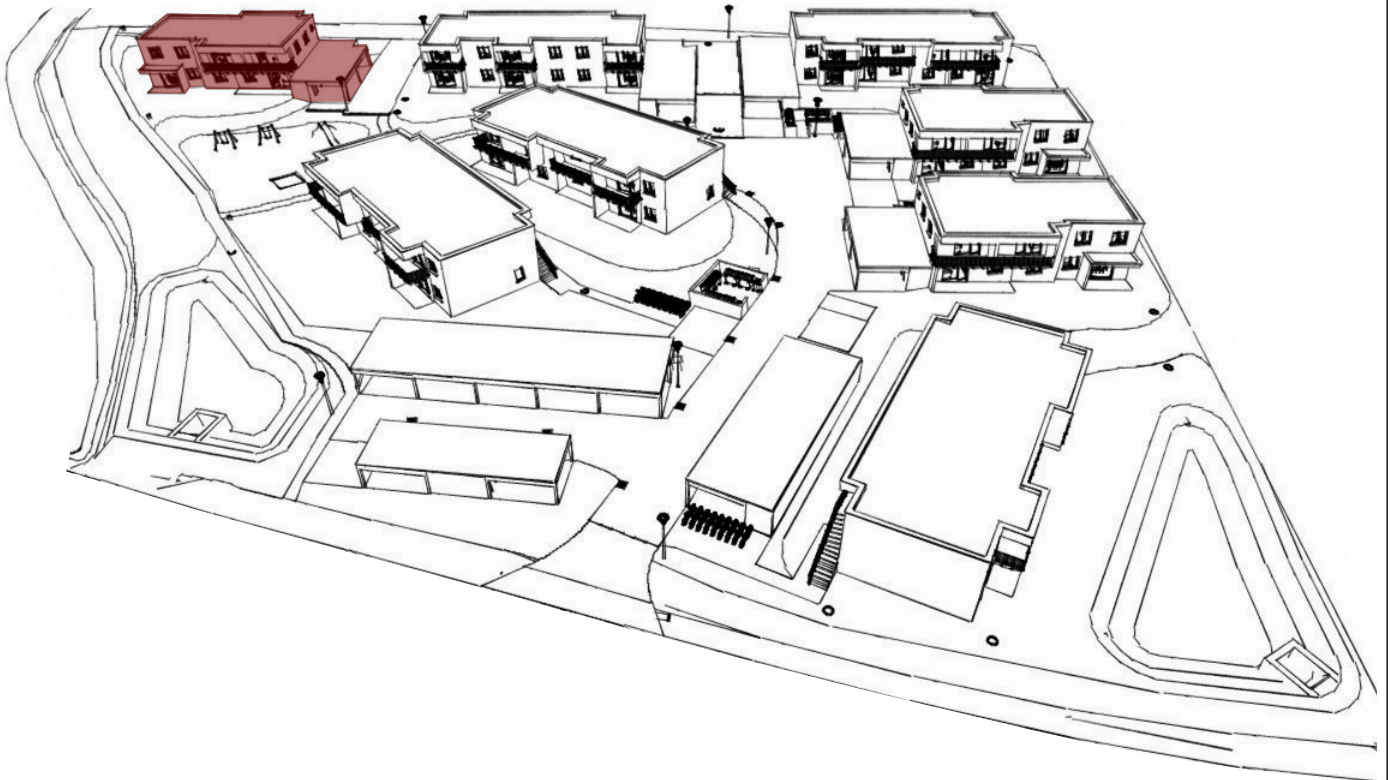


ARMIN HUTTER WEG

Verkaufsunterlagen



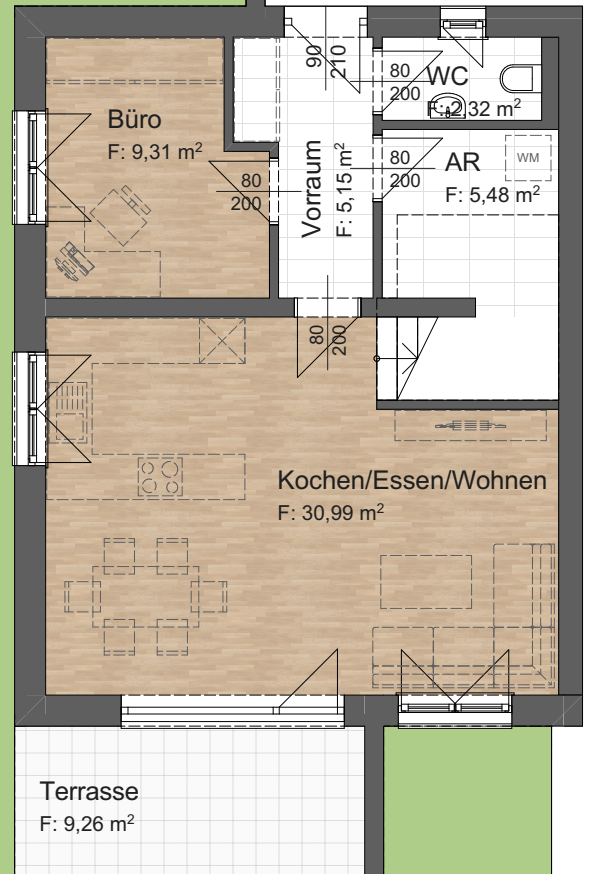
BA 1

elro
Wohnbau GmbH

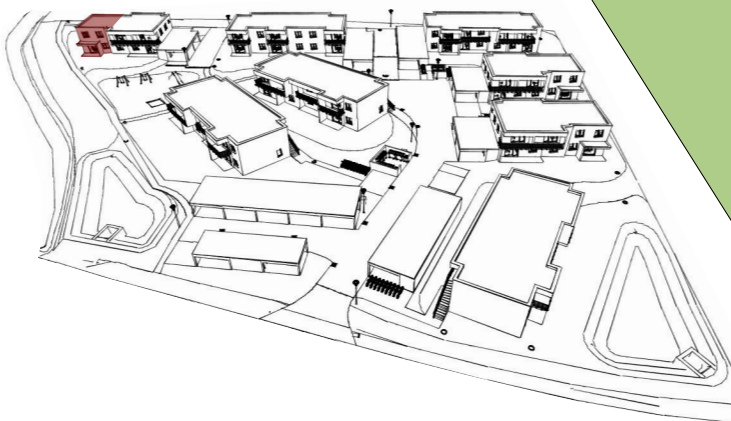
DATUM: 16.11.2022

BA 1 - TOP 1

Erdgeschoss



Übersichtsskizze



Gartenanteil
210,77 m²



Rohbaunutzfläche 104,18m²

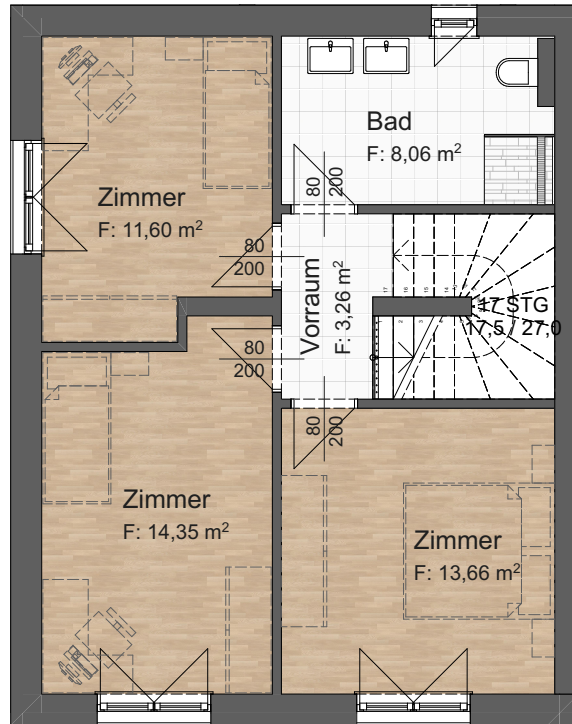


Pollerleuchte

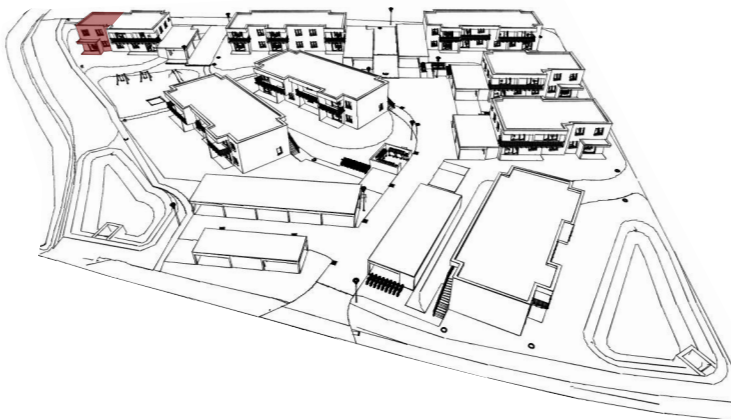


Dies ist kein Ausführungsplan - Maße ohne Gewähr $\pm 3\%$
Technische und gestalterische Änderungen, sowie behördliche Abstimmungen sind vorbehalten.
Dieser Plan ist zur Anfertigung von Einbaumöbeln nicht geeignet.
Fenstermaße sind Architekturlichter.
Strichliert dargestellte Einrichtung dient nur zur Veranschaulichung und ist nicht Teil der Grundausstattung.
Details zu Installationen und zur Möblierung sind der Bau- und Ausstattungsbeschreibung zu entnehmen.

Obergeschoss



Übersichtsskizze



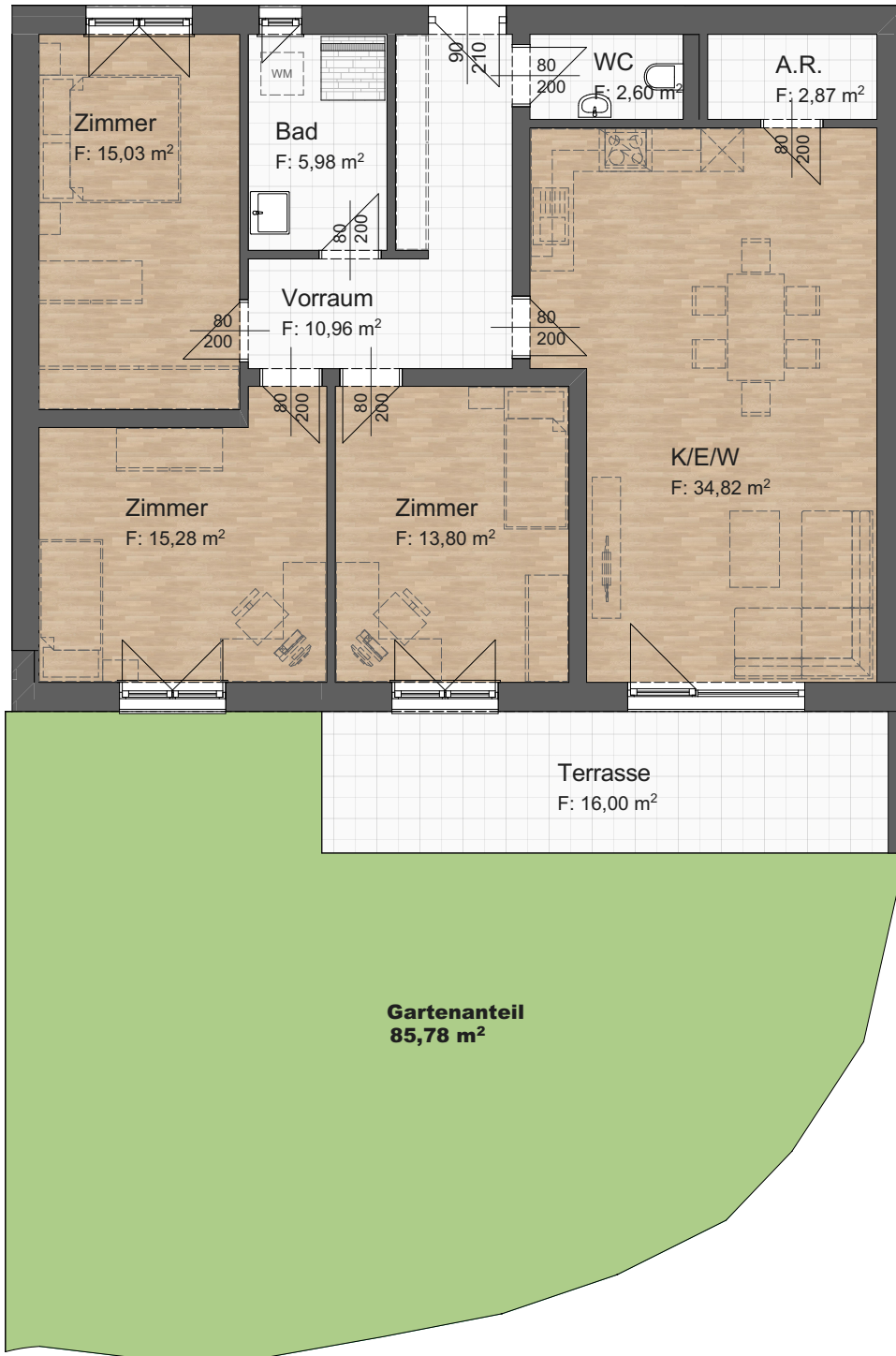
Rohbaunutzfläche 104,18m²



Dies ist kein Ausführungsplan - Maße ohne Gewähr $\pm 3\%$
Technische und gestalterische Änderungen, sowie behördliche Abstimmungen sind vorbehalten.
Dieser Plan ist zur Anfertigung von Einbaumöbeln nicht geeignet.
Fenstermaße sind Architekturlichter.
Strichliert dargestellte Einrichtung dient nur zur Veranschaulichung und ist nicht Teil der Grundausstattung.
Details zu Installationen und zur Möblierung sind der Bau- und Ausstattungsbeschreibung zu entnehmen.

BA 1 - TOP 2

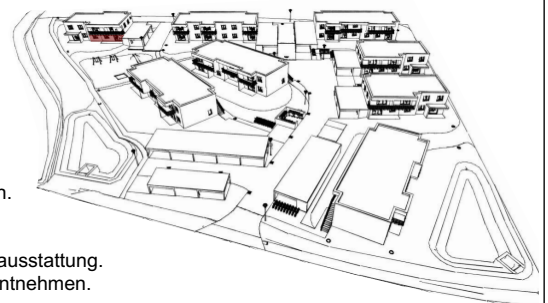
Erdgeschoss



Rohbaunutzfläche 101,32m²



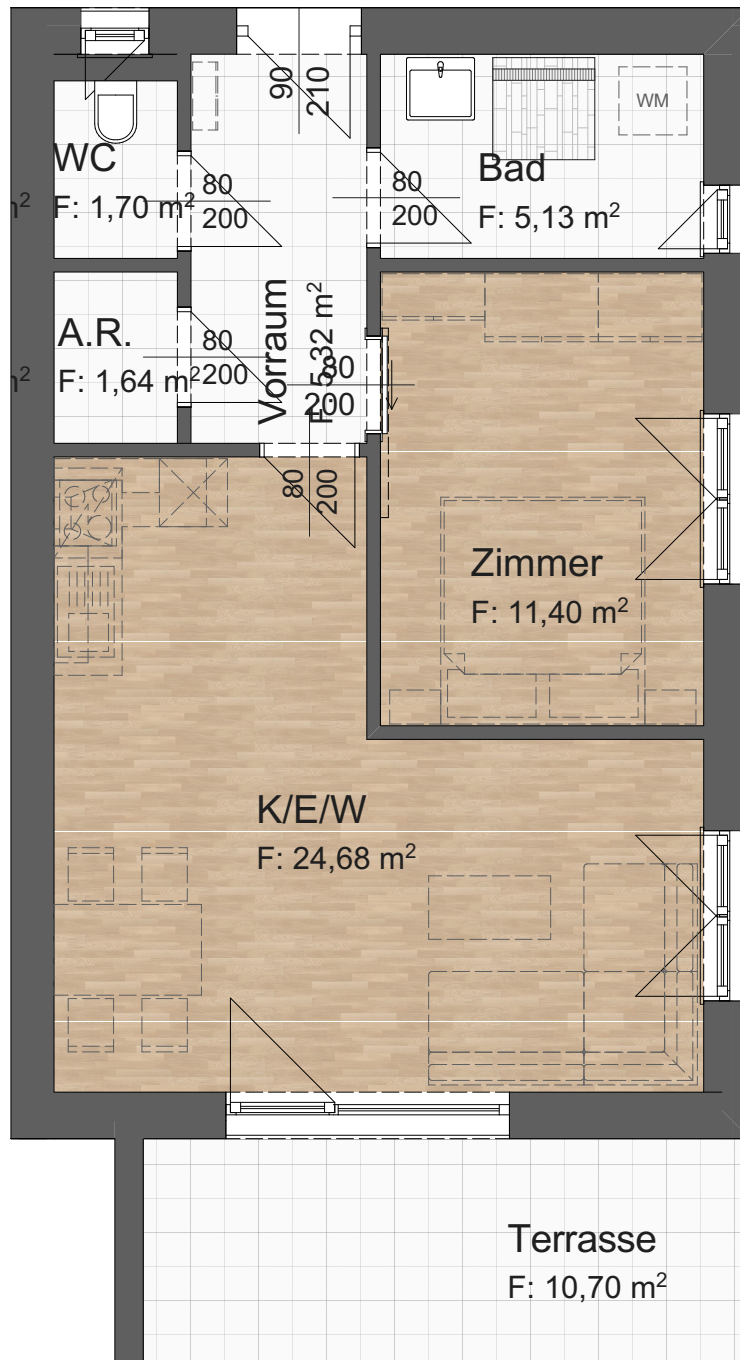
Übersichtsskizze



Dies ist kein Ausführungsplan - Maße ohne Gewähr $\pm 3\%$
Technische und gestalterische Änderungen, sowie behördliche Abstimmungen sind vorbehalten.
Dieser Plan ist zur Anfertigung von Einbaumöbeln nicht geeignet.
Fenstermaße sind Architekturlichter.
Strichliert dargestellte Einrichtung dient nur zur Veranschaulichung und ist nicht Teil der Grundausstattung.
Details zu Installationen und zur Möblierung sind der Bau- und Ausstattungsbeschreibung zu entnehmen.

BA 1 - TOP 4

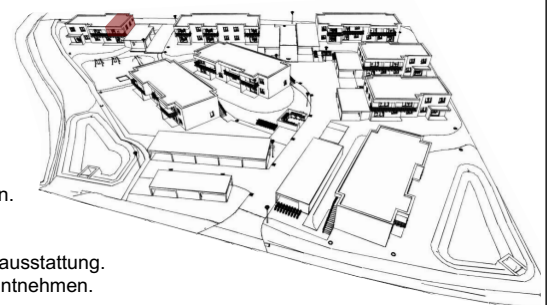
Obergeschoss



Rohbaunutzfläche 49,87m²



Übersichtsskizze



Dies ist kein Ausführungsplan - Maße ohne Gewähr $\pm 3\%$
Technische und gestalterische Änderungen, sowie behördliche Abstimmungen sind vorbehalten.
Dieser Plan ist zur Anfertigung von Einbaumöbeln nicht geeignet.
Fenstermaße sind Architekturlichter.
Strichliert dargestellte Einrichtung dient nur zur Veranschaulichung und ist nicht Teil der Grundausstattung.
Details zu Installationen und zur Möblierung sind der Bau- und Ausstattungsbeschreibung zu entnehmen.