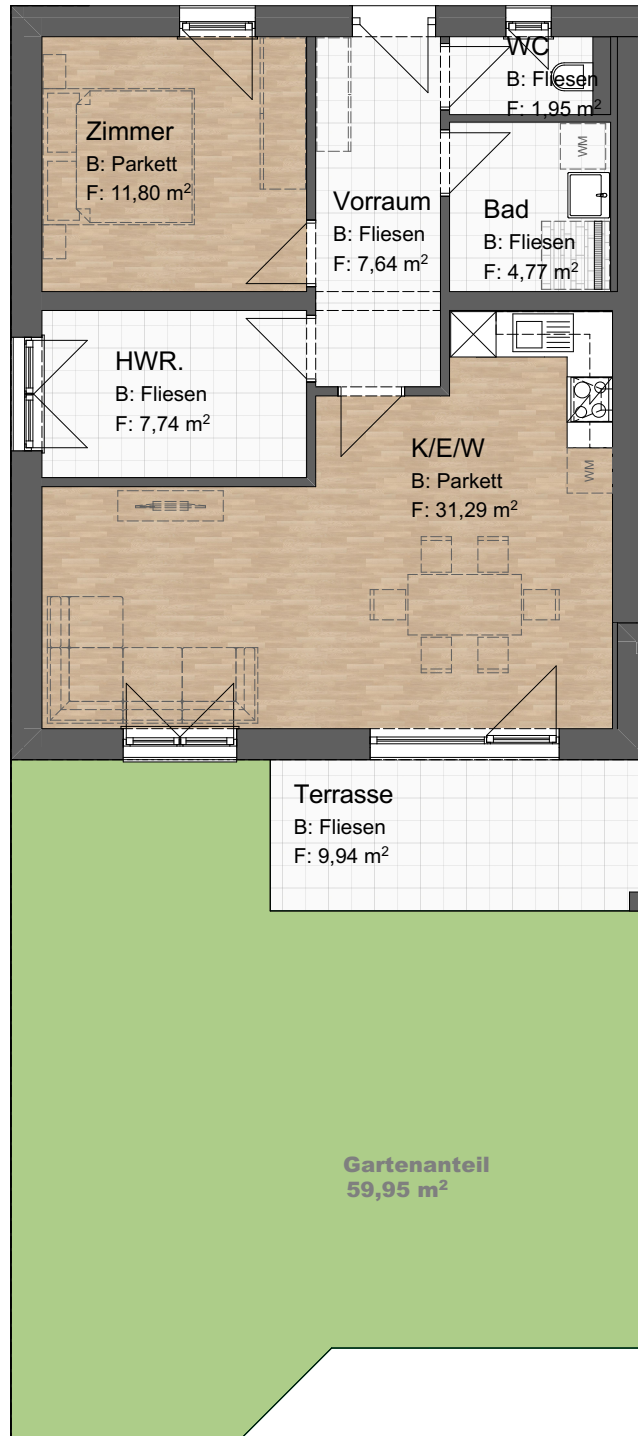


# WH 3 - TOP 3.1

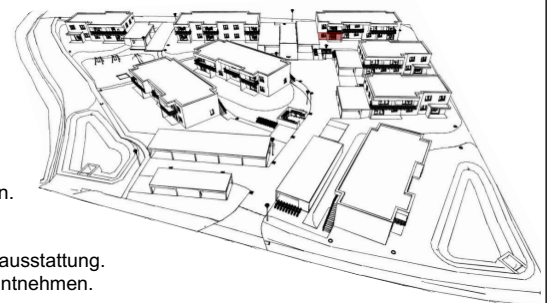
## Erdgeschoss



Rohbaunutzfläche 65,18m<sup>2</sup>

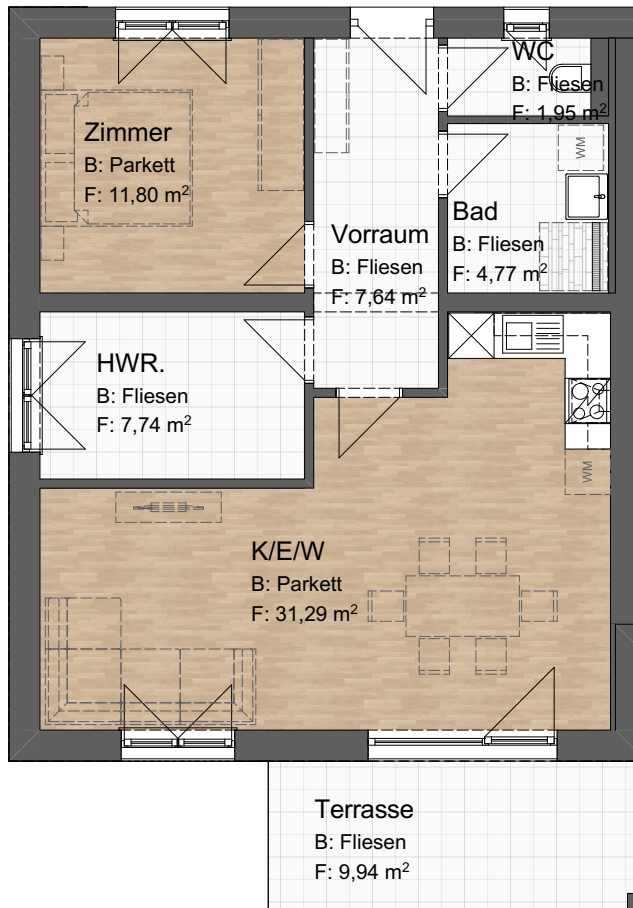


Übersichtsskizze



Dies ist kein Ausführungsplan - Maße ohne Gewähr  $\pm 3\%$   
Technische und gestalterische Änderungen, sowie behördliche Abstimmungen sind vorbehalten.  
Dieser Plan ist zur Anfertigung von Einbaumöbeln nicht geeignet.  
Fenstermaße sind Architekturlichter.  
Strichliert dargestellte Einrichtung dient nur zur Veranschaulichung und ist nicht Teil der Grundausrüstung.  
Details zu Installationen und zur Möblierung sind der Bau- und Ausstattungsbeschreibung zu entnehmen.

## Obergeschoss



Rohbaunutzfläche 65,18m<sup>2</sup>

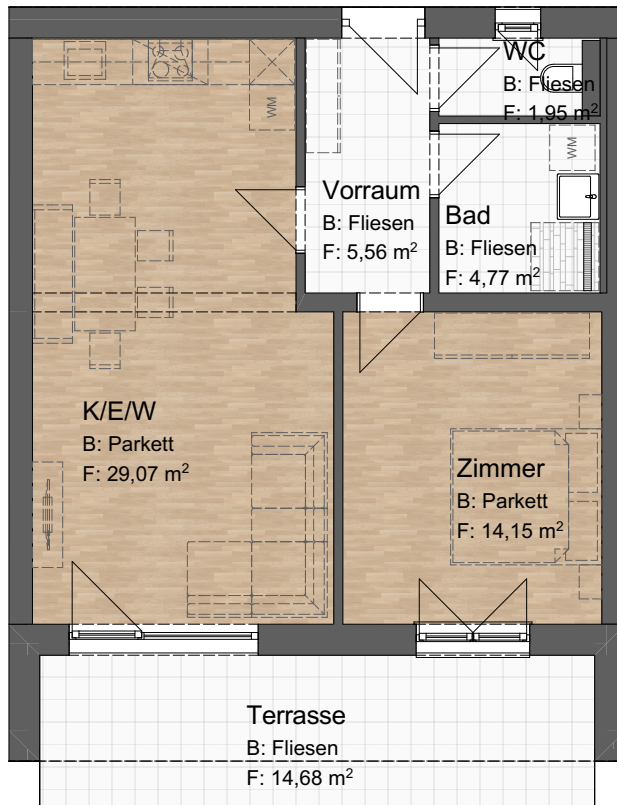


Übersichtsskizze



Dies ist kein Ausführungsplan - Maße ohne Gewähr ±3%  
Technische und gestalterische Änderungen, sowie behördliche Abstimmungen sind vorbehalten.  
Dieser Plan ist zur Anfertigung von Einbaumöbeln nicht geeignet.  
Fenstermaße sind Architekturlichter.  
Strichliert dargestellte Einrichtung dient nur zur Veranschaulichung und ist nicht Teil der Grundausstattung.  
Details zu Installationen und zur Möblierung sind der Bau- und Ausstattungsbeschreibung zu entnehmen.

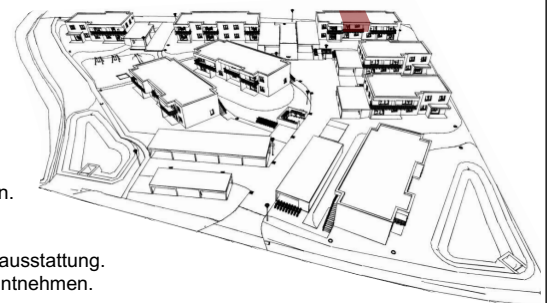
## Obergeschoss



Rohbaunutzfläche 55,50m<sup>2</sup>

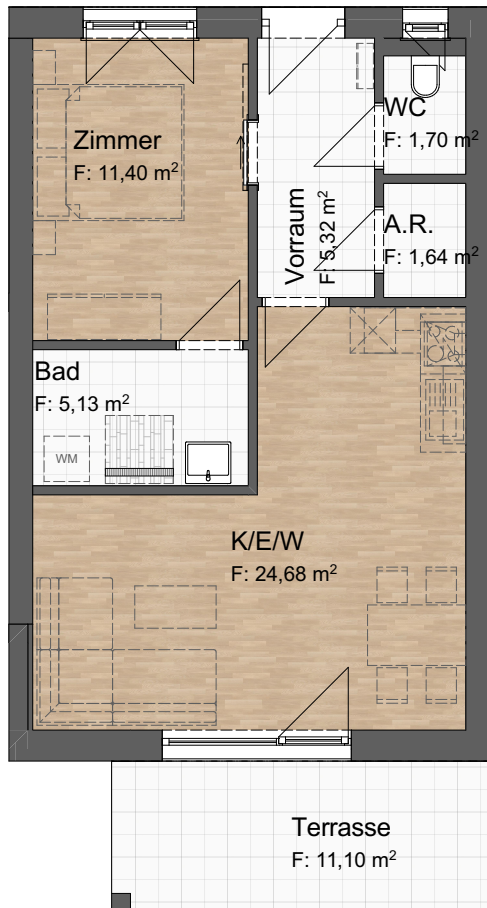


Übersichtsskizze



Dies ist kein Ausführungsplan - Maße ohne Gewähr  $\pm 3\%$   
Technische und gestalterische Änderungen, sowie behördliche Abstimmungen sind vorbehalten.  
Dieser Plan ist zur Anfertigung von Einbaumöbeln nicht geeignet.  
Fenstermaße sind Architekturlichter.  
Strichliert dargestellte Einrichtung dient nur zur Veranschaulichung und ist nicht Teil der Grundausrüstung.  
Details zu Installationen und zur Möblierung sind der Bau- und Ausstattungsbeschreibung zu entnehmen.

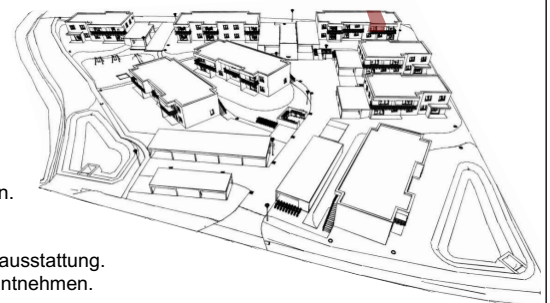
## Obergeschoss



Rohbaunutzfläche 49,87m<sup>2</sup>



Übersichtsskizze



Dies ist kein Ausführungsplan - Maße ohne Gewähr  $\pm 3\%$   
Technische und gestalterische Änderungen, sowie behördliche Abstimmungen sind vorbehalten.  
Dieser Plan ist zur Anfertigung von Einbaumöbeln nicht geeignet.  
Fenstermaße sind Architekturlichter.  
Strichliert dargestellte Einrichtung dient nur zur Veranschaulichung und ist nicht Teil der Grundausrüstung.  
Details zu Installationen und zur Möblierung sind der Bau- und Ausstattungsbeschreibung zu entnehmen.